



Haute École Charlemagne

Bureau des Relations Internationales

Mesure de l'impact sur l'employabilité des OUT

Étude réalisée auprès des anciens de 2016 à 2019

Afin d'étudier l'impact de la mobilité sur l'employabilité de nos anciens étudiants OUT, nous avons recueilli plus de 130 adresses mails conservées dans les candidatures.

Un formulaire type « Google Form » leur a été envoyé afin de récolter un maximum d'informations nécessaires à notre étude.

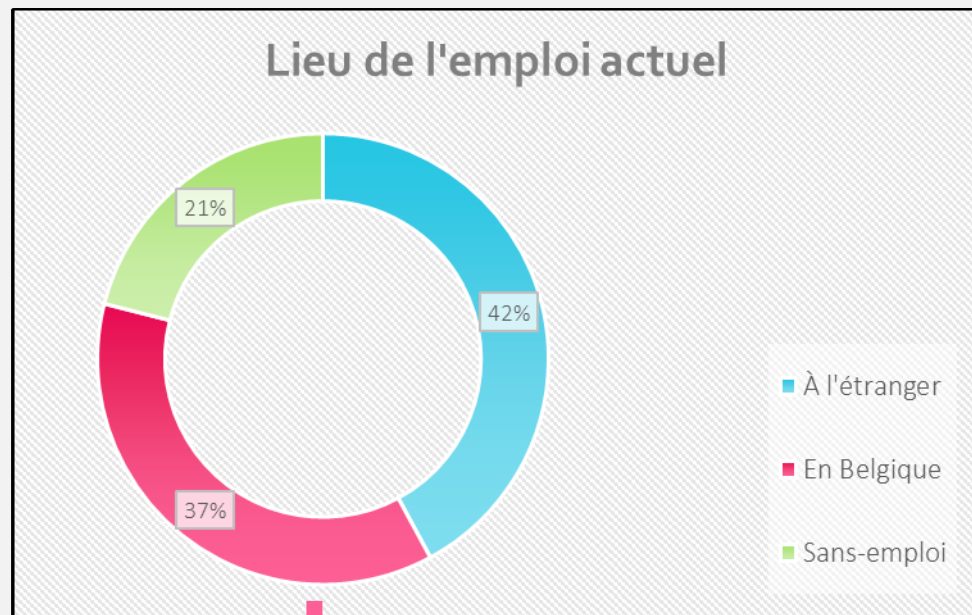
Nous avons reçu près de 40 formulaires remplis.

Les réponses ont été étudiées attentivement et organisées sous forme de graphiques.

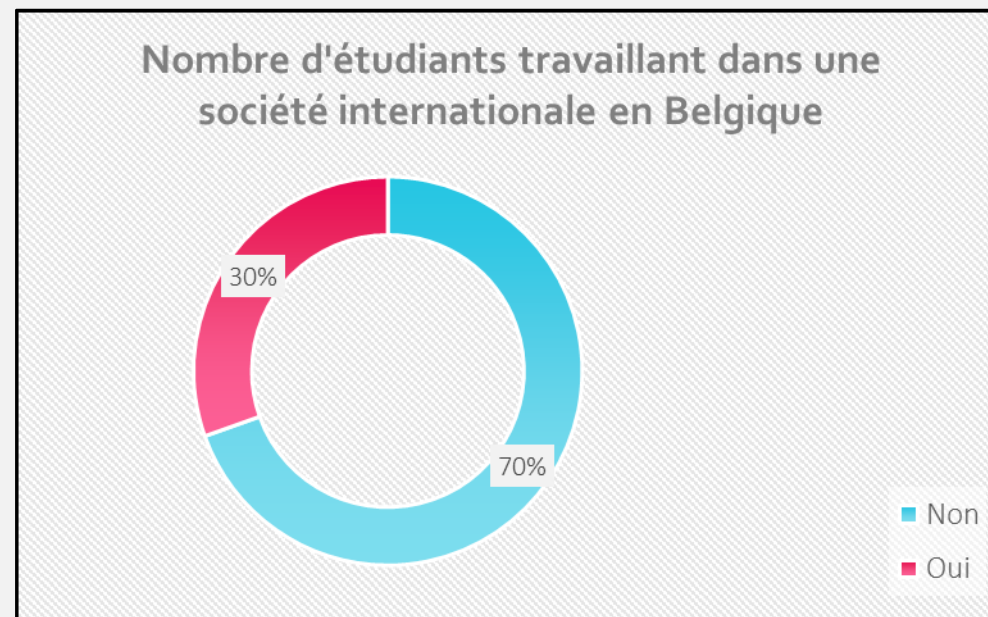
Ces derniers nous ont permis de mettre en évidence l'importance de l'internationalisation au sein d'un établissement d'Enseignement supérieur, mais également d'apporter des éléments concrets aux étudiants intéressés sur l'apport réel d'une mobilité.



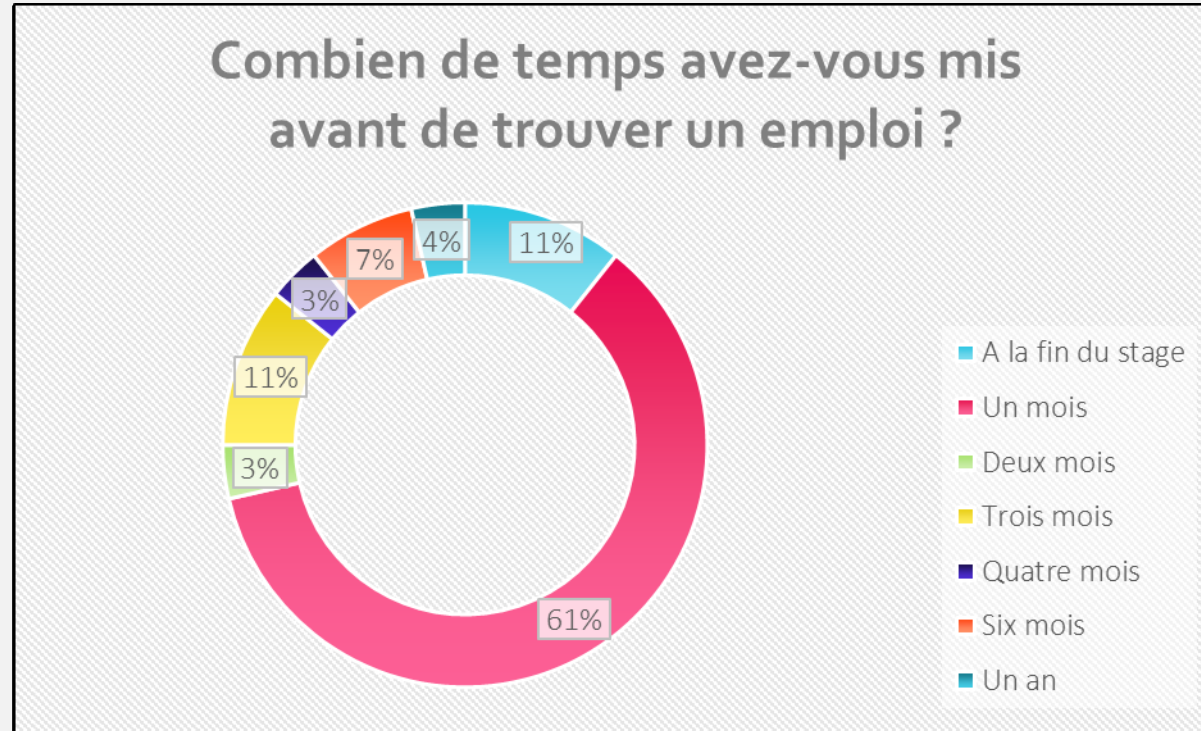
Ce qu'il en ressort ...



Un peu moins de la moitié de nos anciens travaillent actuellement à l'étranger.



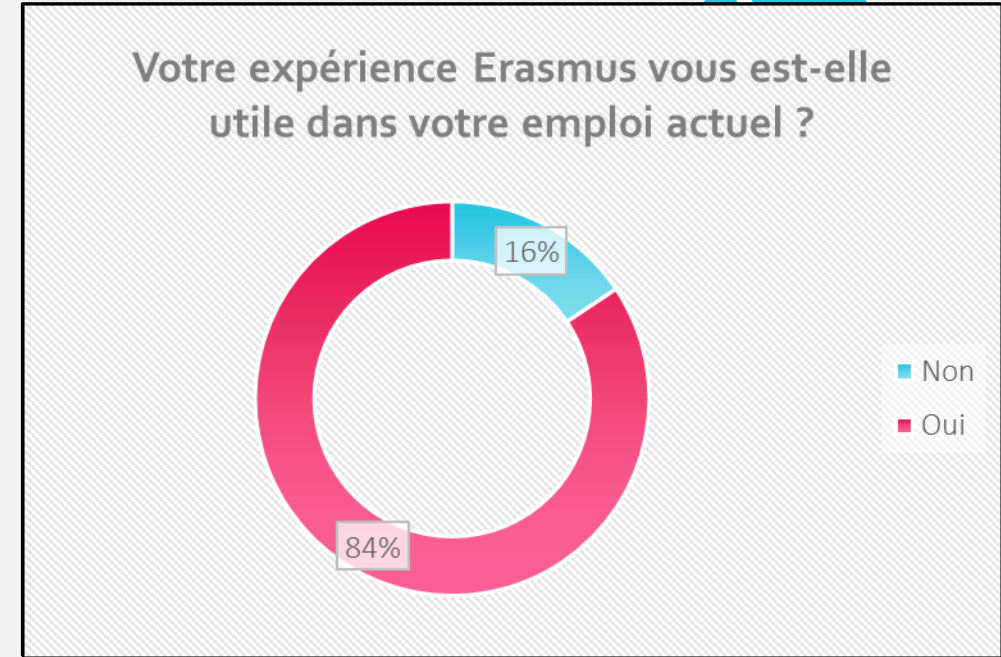
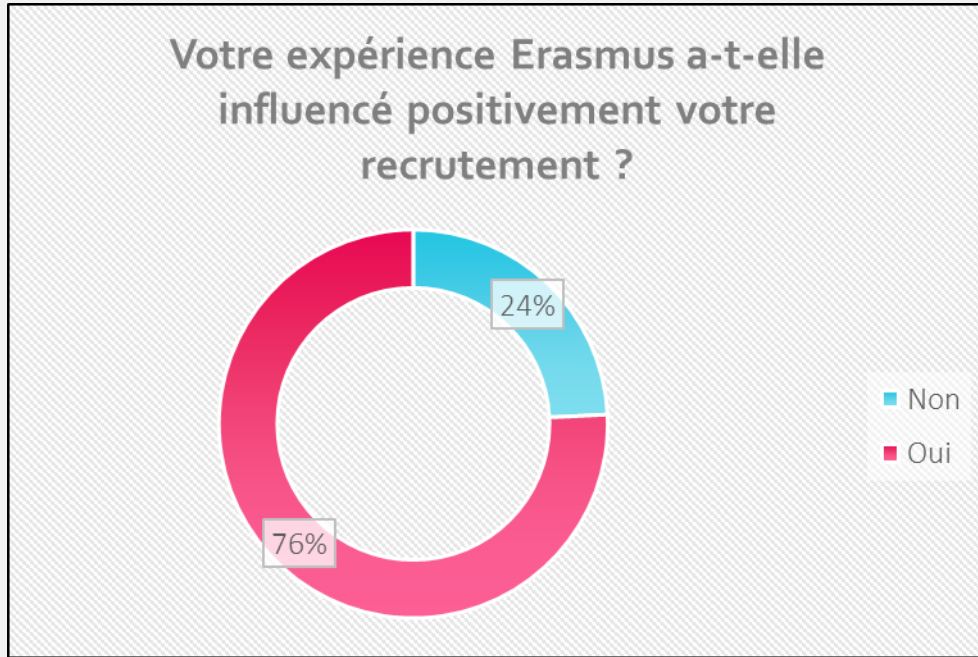
Ce qu'il en ressort ...



Les trois quarts de nos anciens, actuellement sous contrat, ont trouvé un emploi en moins de deux mois.

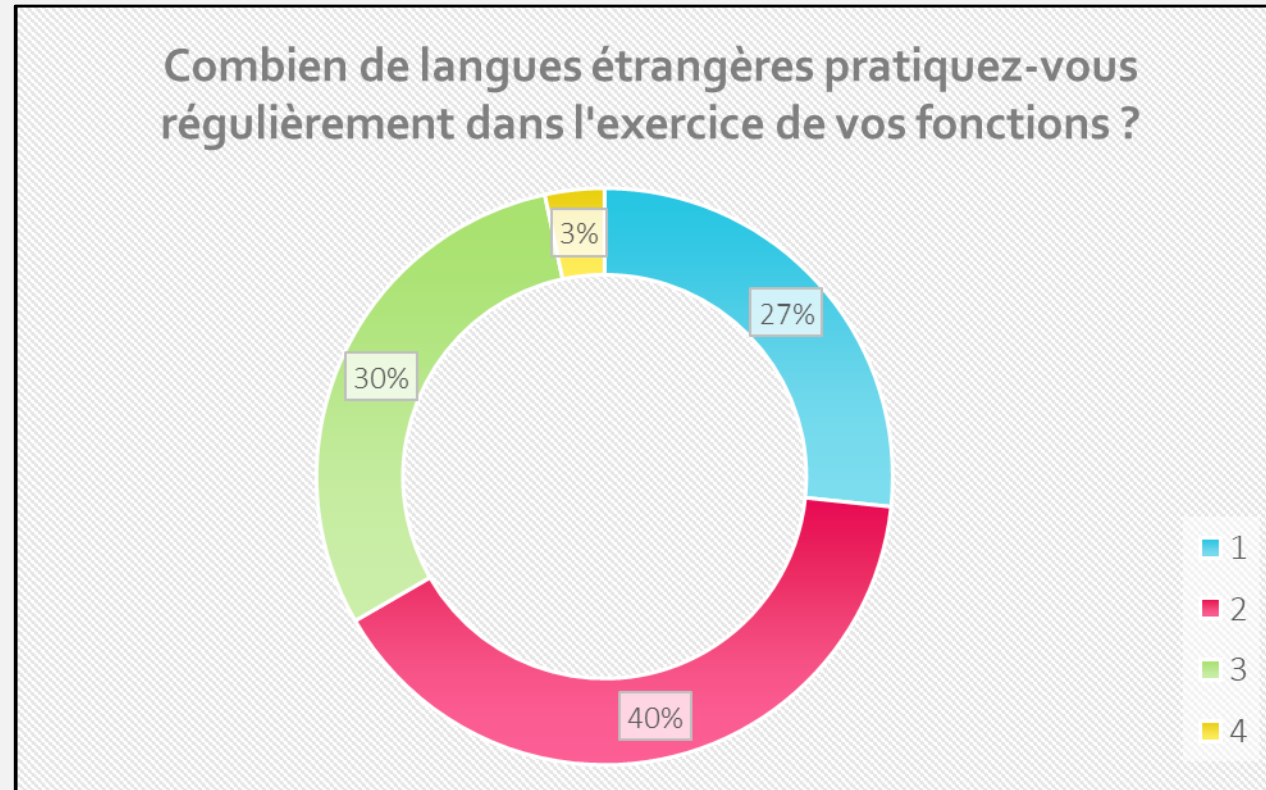


Ce qu'il en ressort ...



La majorité de nos anciens confirment que l'expérience Erasmus a influencé positivement leur recrutement et leur est utile dans l'exercice de leur fonction.

Ce qu'il en ressort ...



Tous nos anciens actuellement sous contrat pratiquent régulièrement au moins une langue étrangère dans l'exercice de leur fonction.

Près de 75 % des anciens en pratiquent plus d'une !





-  Bureau des Relations Internationales
-  04 254 76 04
-  relinter@hech.be
-  <https://www.hech.be/fr/nos-services/relations-internationales>