

PRÉSENTATION

La formation traite de l'organisation matérielle des activités d'une entreprise. L'étudiant est amené à coordonner toutes les activités et personnes liées à la circulation des marchandises. Il doit ainsi intervenir dans les domaines de l'approvisionnement, de la production, de la manutention, du conditionnement, de l'emballage, du stockage, de l'entreposage, de la distribution jusqu'à la livraison et ce, à travers l'étude des moyens de transport.

Il prend en charge l'élaboration de méthodes visant à optimiser l'ensemble de ces activités afin d'en réduire les coûts tout en garantissant le respect des procédures, des règles d'hygiène et de sécurité, en gardant à l'esprit le souci de la satisfaction du client, de la conservation des produits et du respect de l'environnement.

Dans un métier de niveau stratégique, il est amené à définir des objectifs. Dans un métier de niveau tactique, il définit les moyens, les ressources et processus nécessaires pour atteindre ses objectifs. Enfin dans une fonction de type opérationnel, il met en œuvre les moyens et les processus et relève les résultats obtenus qui doivent alors être comparés aux objectifs stratégiques.

DÉBOUCHÉS

Le diplômé exerce son activité professionnelle dans tout type d'organisation publique ou privée, marchande ou non marchande, nationale ou internationale, de petite, moyenne ou grande taille dont l'activité est la logistique, le transport et l'expédition ou dans lesquelles le transport et les réalités logistiques sont présents, tel que dans la grande distribution.

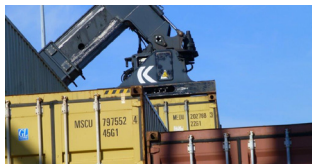
Ses domaines d'action seront donc très diversifiés : organisateur de transports (affréteur, expéditionnaire), responsable de la chaîne logistique (superviseur, employé de gestion des achats et approvisionnements), gestionnaire de plateformes (employé de la gestion des stocks, de la gestion des flux entrants et sortants), responsable de l'exploitation (dispatcher, traffic/fleet manager, planificateur)...

Le logisticien devra entre autres utiliser les nouvelles technologies, contribuer à l'amélioration de l'expérience client notamment dans l'e-commerce et régulièrement communiquer avec des partenaires internationaux. Ses tâches seront variées et toucheront à des domaines assez diversifiés.

INFORMATIONS

Une formation théorique de base est complétée par une mise en situation professionnelle à travers l'organisation de travaux pratiques, de conférences, de visites d'entreprises et de stages. Le premier stage (quatre semaines) se déroule en deuxième année. Il constitue une première expérience et une réflexion sur les pratiques observées. Le deuxième (treize semaines en troisième année) permet à l'étudiant de perfectionner ses compétences et d'épauler son superviseur d'entreprise. Cela permet à l'étudiant de préparer son travail de fin d'études grâce auquel il peut valoriser sa capacité à apporter une réponse réfléchie et concrète à une problématique donnée dans le domaine de la logistique.

Formation organisée en co-diplomation avec la **Haute Ecole de la Province de Liège**.



Haute Ecole Charlemagne • Département économique

rue des Rivageois 6 • 4000 Liège
+32 (0)4 254 76 31 ou 32
secr.rivageois@hech.be

Les
Rivageois
Liège

HEPL
Haute Ecole de la Province de Liège

Bloc 1

UNITÉS D'ENSEIGNEMENT	ECTS	ACTIVITÉS D'APPRENTISSAGE	H	QUADRI
ECONOMIE GÉNÉRALE, ORGANISATION ET GESTION DE L'ENTREPRISE	6	ÉCONOMIE GÉNÉRALE ET GÉOÉCONOMIE	45	Q1
		ORGANISATION ET GESTION DE L'ENTREPRISE PARTIM 1	30	
INFORMATIQUE ET STATISTIQUE MODULE 1	5	INFORMATIQUE GÉNÉRALE - PARTIM 1	30	Q1
		STATISTIQUE ET MATHÉMATIQUE APPLIQUÉES PARTIM 1	30	
LOGISTIQUE ET MARKETING	5	FONDAMENTAUX DE LA LOGISTIQUE ET DE LA SUPPLY CHAIN	30	Q1
		MARKETING	30	
TRANSPORT ET COMMUNICATION EN LANGUE FRANÇAISE	6	COMMUNICATION EN LANGUE FRANÇAISE	30	Q1
		TRANSPORT	45	
DROIT CIVIL ET COMMERCIAL	5	DROIT CIVIL	30	Q2
		DROIT COMMERCIAL	30	
INFORMATIQUE ET STATISTIQUE MODULE 2	5	INFORMATIQUE GÉNÉRALE - PARTIM 2	30	Q2
		STATISTIQUE ET MATHÉMATIQUE APPLIQUÉES PARTIM 2	30	
TECHNIQUES DES TRANSPORTS ET RAPPORT EN LANGUE FRANÇAISE	6	RAPPORT EN LANGUE FRANÇAISE	30	Q2
		TRANSPORT FLUVIAL ET FERROVIAIRE	30	
ANGLAIS MODULE 1	7	ANGLAIS	75	Q1+Q2
DEUXIÈME LANGUE MODULE 1	7	AU CHOIX : ALLEMAND/NÉERLANDAIS/ ESPAGNOL	75	Q1+Q2
LOGISTIQUE, RÉSEAUX DE TRANSPORTS ET ACTIVITÉS D'INTÉGRATION PROFESSIONNELLE	8	LOGISTIQUE D'APPROVISIONNEMENT ET DE PRODUCTION	45	Q1+Q2
		ORGANISATION PUBLIQUE DES VOIES DE COMMUNICATION	30	
		SÉMINAIRES, VISITES ET CONFÉRENCES	15	

Haute Ecole Charlemagne • Département économique

rue des Rivageois 6 • 4000 Liège
+32 (0)4 254 76 31 ou 32
secr.rivageois@hech.be

Les
Rivageois
Liège



Bloc 2

UNITÉS D'ENSEIGNEMENT	ECTS	ACTIVITÉS D'APPRENTISSAGE	H	QUADRI
ANGLAIS MODULE 2	3	ANGLAIS	45	Q1
COMPTABILITÉ, ORGANISATION ET GESTION DE L'ENTREPRISE	5	COMPTABILITÉ	30	Q1
		ORGANISATION ET GESTION DE L'ENTREPRISE PARTIM 2	30	
DEUXIÈME LANGUE MODULE 2	3	AU CHOIX * : ALLEMAND/NÉERLANDAIS/ ESPAGNOL	45	Q1
STATISTIQUE APPLIQUÉE ET MÉTHODES QUANTITATIVES	6	MÉTHODES QUANTITATIVES DE GESTION	30	Q1
		STATISTIQUE APPLIQUÉE	60	
TRANSPORT ROUTIER, ASSURANCES ET DROIT DES TRANSPORTS	7	ASSURANCES	30	Q1
		DROIT DES TRANSPORTS	30	
		TRANSPORT ROUTIER - PARTIM 1	30	
ANGLAIS MODULE 3	3	ANGLAIS	45	Q2
DEUXIÈME LANGUE MODULE 3	3	AU CHOIX * : ALLEMAND/NÉERLANDAIS/ ESPAGNOL	45	Q2
FISCALITÉ	5	FISCALITÉ	30	Q2
		TVA	30	
LOGICIELS DE GESTION	8	GESTION DES FLUX ET PILOTAGE DE PROJETS	45	Q2
		LOGICIELS ET SYSTÈMES DE GESTION DE BASES DE DONNÉES	45	
LOGISTIQUE ET STAGE *	6	LOGISTIQUE DE DISTRIBUTION	30	Q2
		STAGE	60	
TRANSPORT ROUTIER ET FORMALITÉS DOUANIÈRE	6	FORMALITÉS DOUANIÈRE	30	Q2
		TRANSPORT ROUTIER - PARTIM 2	30	
MANAGEMENT DE LA LOGISTIQUE ET ACTIVITÉS D'INTÉGRATION PROFESSIONNELLE	5	LOGISTIQUE DES ENTREPÔTS ET DES PLATES-FORMES	30	Q1+Q2
		SÉMINAIRES, VISITES ET CONFÉRENCES	15	

* CONFORMÉMENT AUX CHOIX OPÉRÉS DANS LE BLOC 1

L'UE « LOGISTIQUE ET STAGE » EST PRÉREQUISE À L'UE « A.I.P. – STAGE » DU BLOC 3

Haute Ecole Charlemagne • Département économique

rue des Rivageois 6 • 4000 Liège
+32 (0)4 254 76 31 ou 32
secr.rivageois@hech.be



Bloc 3

UNITÉS D'ENSEIGNEMENT	ECTS	ACTIVITÉS D'APPRENTISSAGE	H	QUADRI
DEUXIÈME LANGUE MODULE 4	4	AU CHOIX *: ALLEMAND/NÉERLANDAIS/ ESPAGNOL	45	Q1
ETUDE DE CAS	5	PARTIE LOGISTIQUE	30	Q1
		PARTIE TRANSPORT	30	
GESTION DES RESSOURCES HUMAINES *	5	ANGLAIS - PARTIM 1	15	Q1
		GESTION DES RESSOURCES HUMAINES	30	
		LÉGISLATION SOCIALE	30	
LOGISTICS PROJECT	6	ACTUALITÉS DE LA LOGISTIQUE	15	Q1
		ANGLAIS - PARTIM 2	30	
LOGISTIQUE ET LOGICIELS DE GESTION	5	LOGISTIQUE ET TECHNIQUES DE GESTION	45	Q1
		UTILISATION D'UN ERP	30	
MANAGEMENT DE PROJETS ET GESTION ANALYTIQUE	5	GESTION ANALYTIQUE	30	Q1
		MANAGEMENT DE PROJETS : QUALITÉ, RISQUES, FINANCIERS	30	
TECHNIQUES DES TRANSPORTS	4	DOSSIERS D'EXPÉDITION	15	Q1
		TRANSPORTS AÉRIEN ET MARITIME	30	
ACTIVITÉS D'INTÉGRATION PROFESSIONNELLE - STAGE	11	STAGE	240	Q1+Q2
ACTIVITÉS D'INTÉGRATION PROFESSIONNELLE - TFE	15	SÉMINAIRE DE RÉDACTION DU TFE	15	Q2
		TRAVAIL DE FIN D'ÉTUDES		

* CONFORMÉMENT AUX CHOIX OPÉRÉS DANS LE BLOC 1

L'UE « GESTION DES RESSOURCES HUMAINES » EST COREQUISE AUX UE « A.I.P. – STAGE » ET « A.I.P. – TFE » DU BLOC 3.

Haute Ecole Charlemagne • Département économique

rue des Rivageois 6 • 4000 Liège
+32 (0)4 254 76 31 ou 32
secr.rivageois@hech.be

Les
Rivageois
Liège

